

安否確認システム

サービス内容

災害時に従業員の安否を確実・迅速に確認できるシステムを無料でご利用いただけます。

災害発生

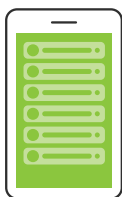
安否状況の回答

安否回答を確認

1

自動発信機能

災害(地震・水害等)発生時に安否確認の連絡を事前に登録された従業員へ自動発信



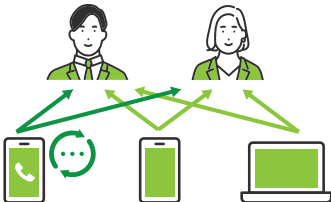
【自動発信の対象】

- ①震度5強以上の地震発生
- ②特別警報の発令
- ③噴火警報、津波警報の発令

2

自動追跡機能

従業員から回答がない場合、連絡がつくまで自動で繰り返し発信



3

自動集計機能

従業員の安否状況の一覧表示や自動集計結果が確認でき、的確な二次連絡や指示が可能



サービス概要動画

サービス概要を動画で
カンタンに確認いただけます
3分37秒



※安否確認の連絡対象として無料で登録・利用可能な人数は50人が上限です。50人を超える場合は、別途、優待価格プランをご案内します。



利用者の声

近年、自然災害による被害が増えていることから、安否確認システム導入を検討していた。無料で利用できるため、非常にありがたい。



利用者の声

通勤時間帯に最大震度6弱の地震が発生したが、従業員全員の無事と出勤可否を迅速に確認することができました。
お客さま対応をする部門は主に大阪にあるため、出勤可能な人員での対応可否を速やかに検証しました。その結果、代替拠点の稼働を決定し、遅滞なくお客さま対応を行なうことができました。

お申込方法

以下専用サイトより、お客さま情報を入力し、お申込ください。



サービスの利用方法(IDおよび初期パスワード等)については、お申込確認後、生命共済制度の事務幹事会社である大同生命担当者からご連絡します。

